

Consejo Federal Agropecuario

Comisión de Ganadería y Sanidad Animal

SUBSECRETARIA DE GANADERÍA

4 de abril de 2017



Ministerio de Agroindustria
Presidencia de la Nación



Ministerio de Agroindustria
Presidencia de la Nación

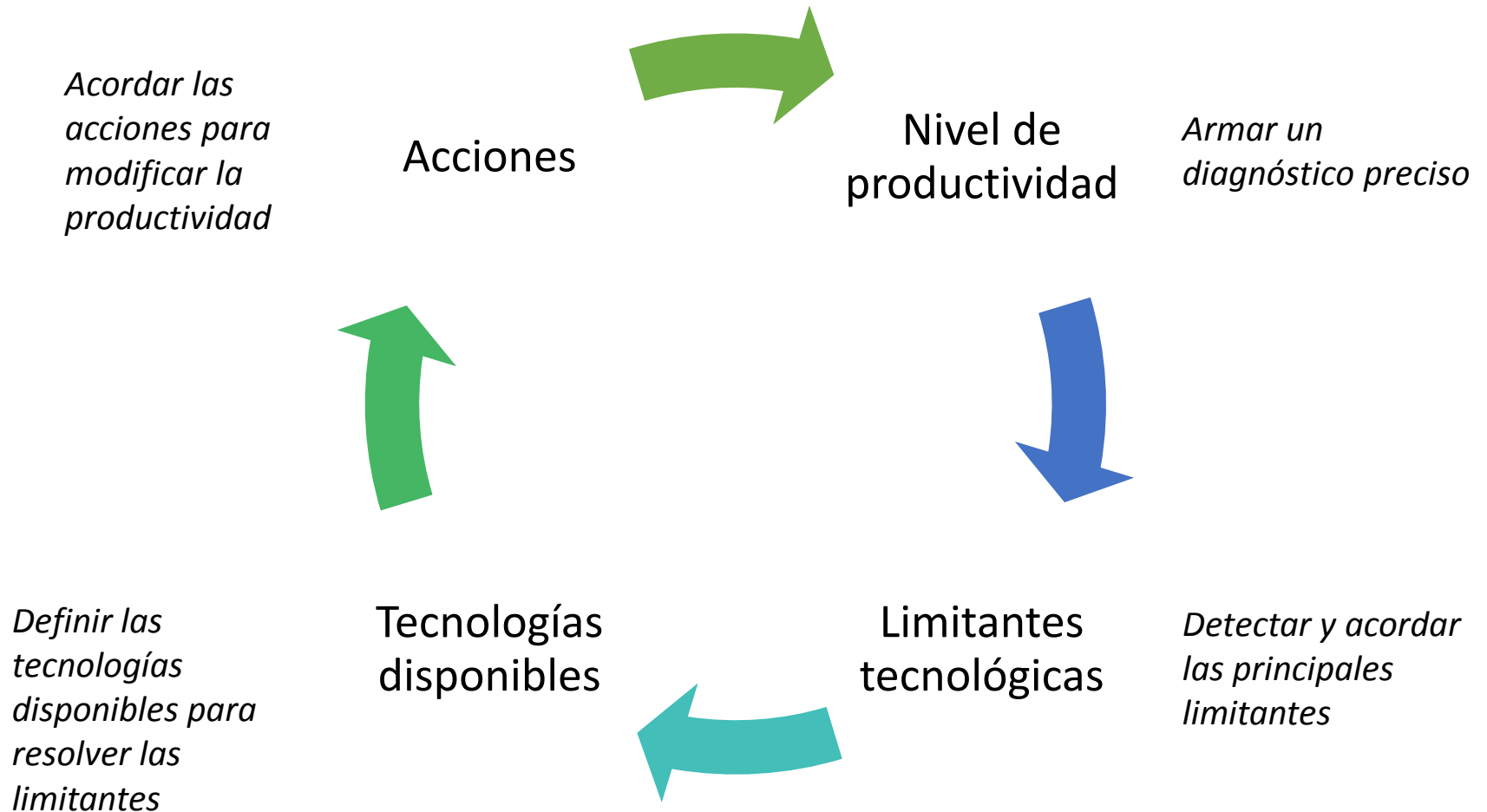
Línea Base de la Productividad de la Cría Bovina

CFA Ganadero

4 de abril de 2017

Subsecretaría de Ganadería

Productividad



Productividad

**Nivel de
productividad**



Eficiencia

$$Ef_t = \frac{Stock_t - Stock_{t-1} - \frac{dEnt}{dt} + \frac{dSal}{dt}}{Vacas_t}$$

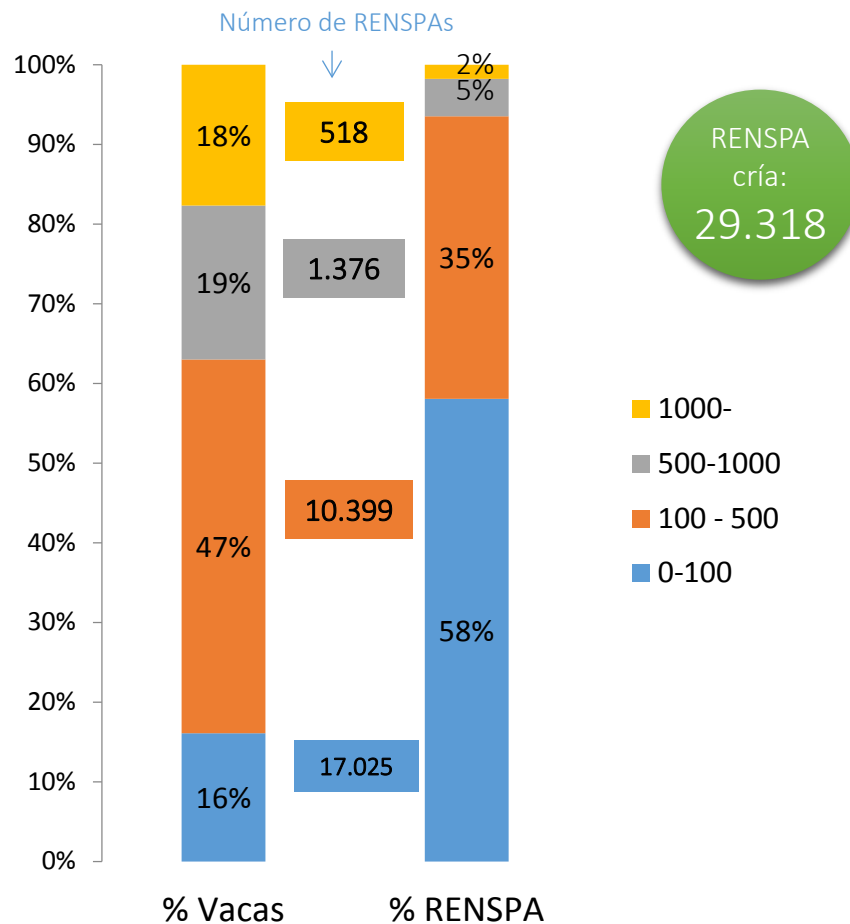
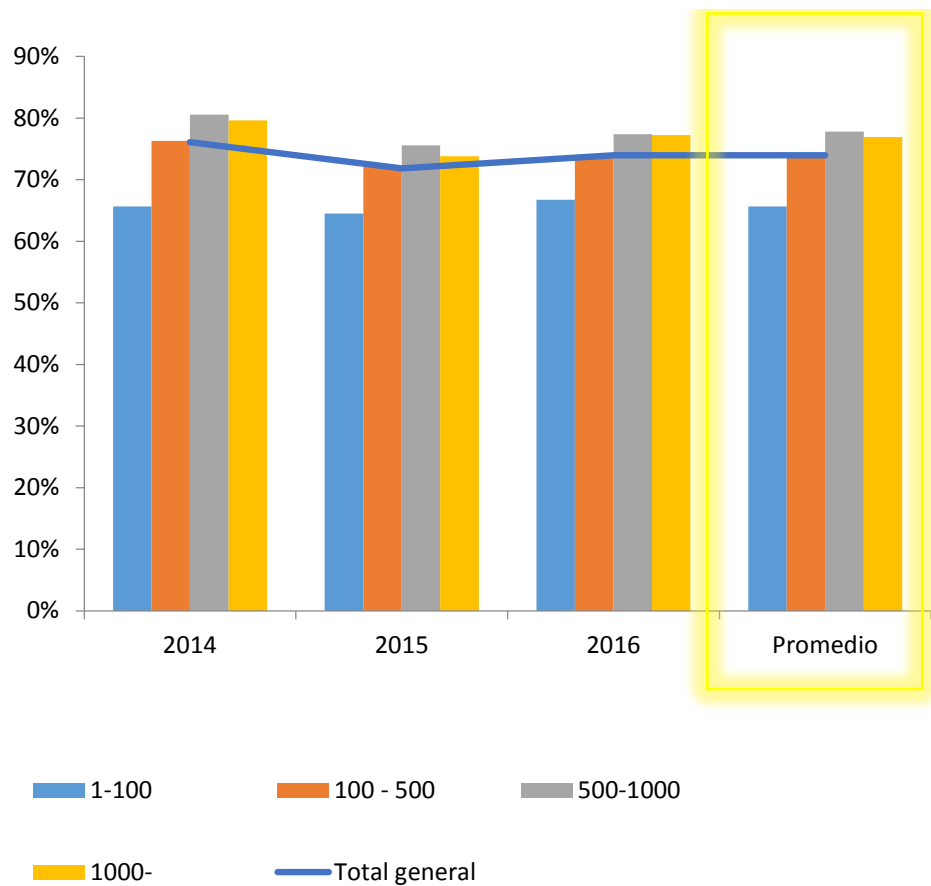
Excluidos los corrales y los tambos, y los sistemas donde $Nov+Nto > 40\%$ Vientres

2013 - 2016

Escala y eficiencia Buenos Aires

$$Ef_t = \frac{Stock_t - Stock_{t-1} - \frac{dEnt}{dt} + \frac{dSal}{dt}}{Vacas_t}$$

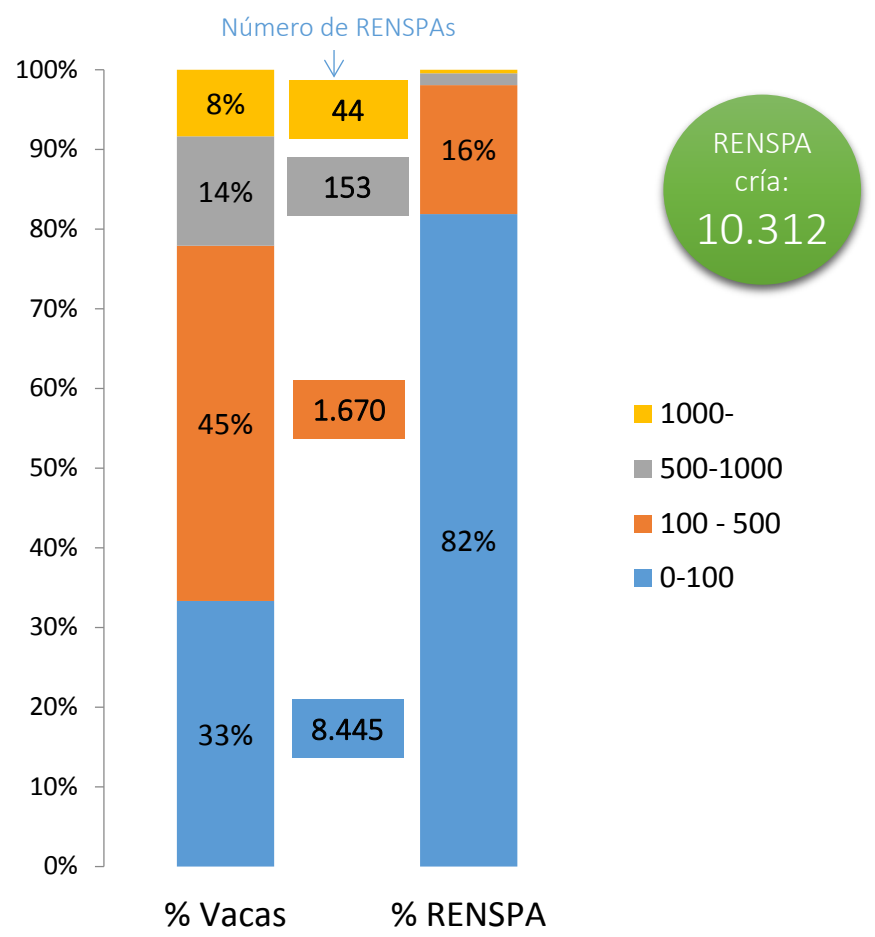
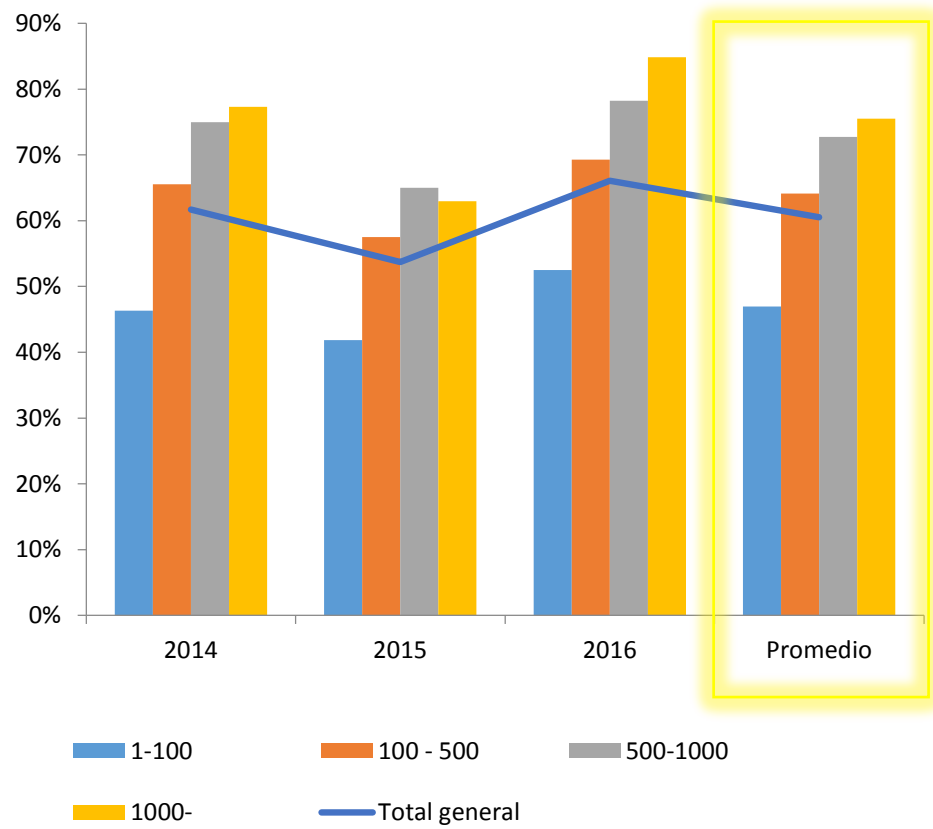
Los sistemas donde $(Nov+Nto)/Vc < 40\% Vc$, y no son Tambos ni Corrales, representan el **66%** de los vacas y el **53%** de los RENSPA de la Provincia



Escala y eficiencia Córdoba

$$Ef_t = \frac{Stock_t - Stock_{t-1} - \frac{dEnt}{dt} + \frac{dSal}{dt}}{Vacas_t}$$

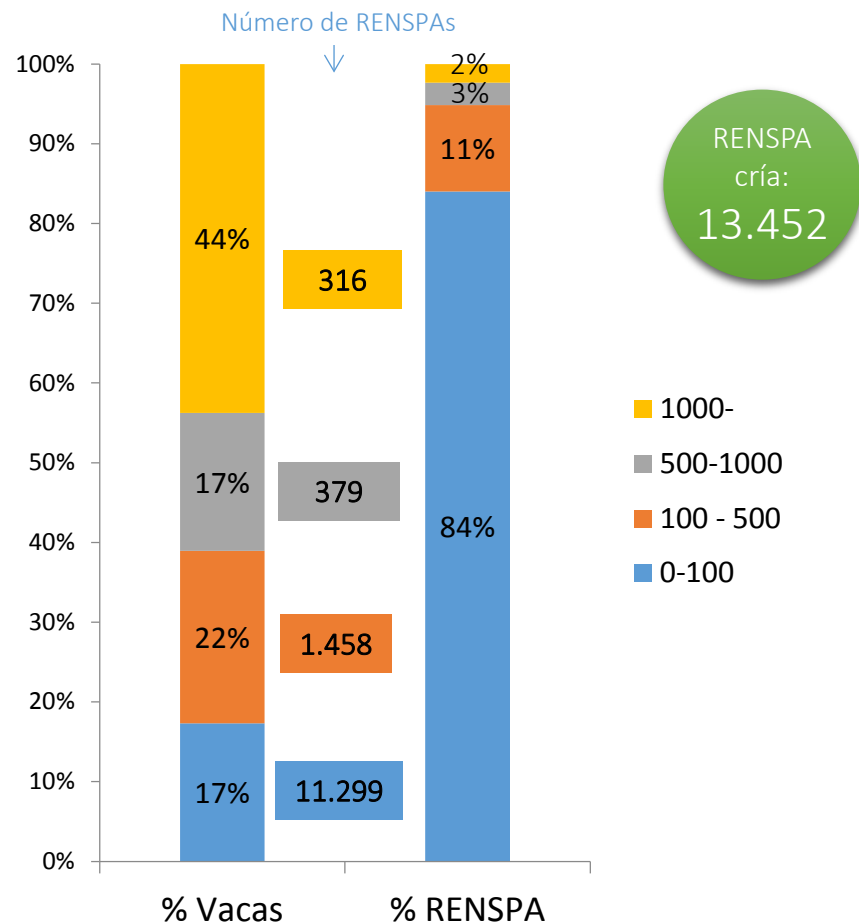
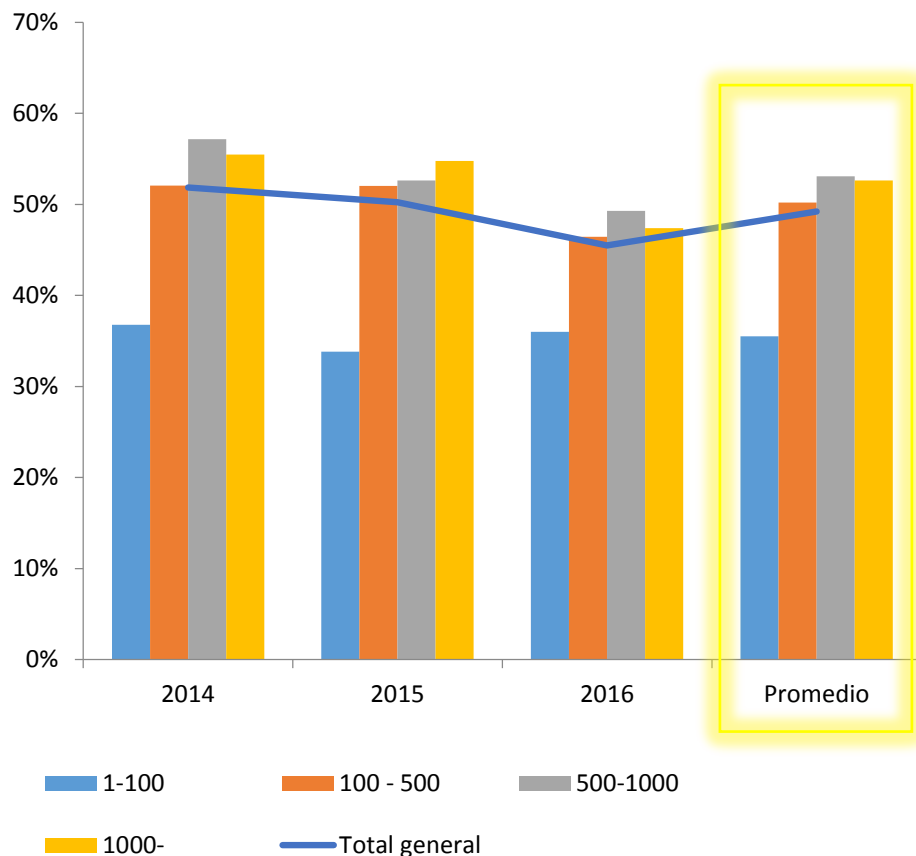
Los sistemas donde $(Nov+Nto)/Vc < 40\% Vc$, y no son Tambos ni Corrales, representan el **43%** de los vacas y el **48%** de los RENSPA de la Provincia



Escala y eficiencia Corrientes

$$Ef_t = \frac{Stock_t - Stock_{t-1} - \frac{dEnt}{dt} + \frac{dSal}{dt}}{Vacas_t}$$

Los sistemas donde $(Nov+Nto)/Vc < 40\% Vc$, y no son Tambos ni Corrales, representan el **66%** de los vacas y el **49%** de los RENSAs de la Provincia

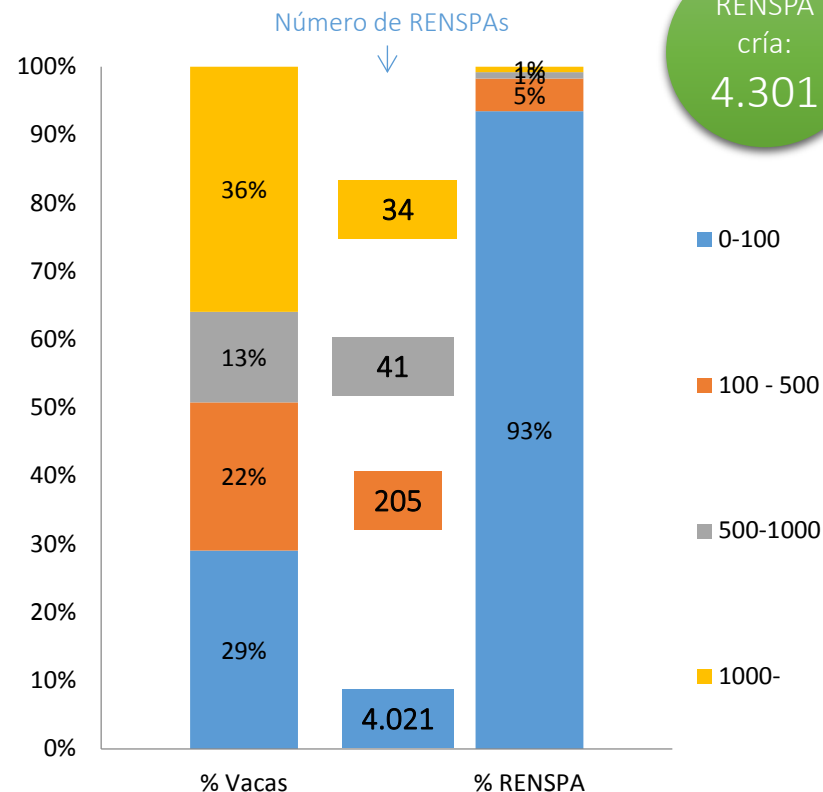
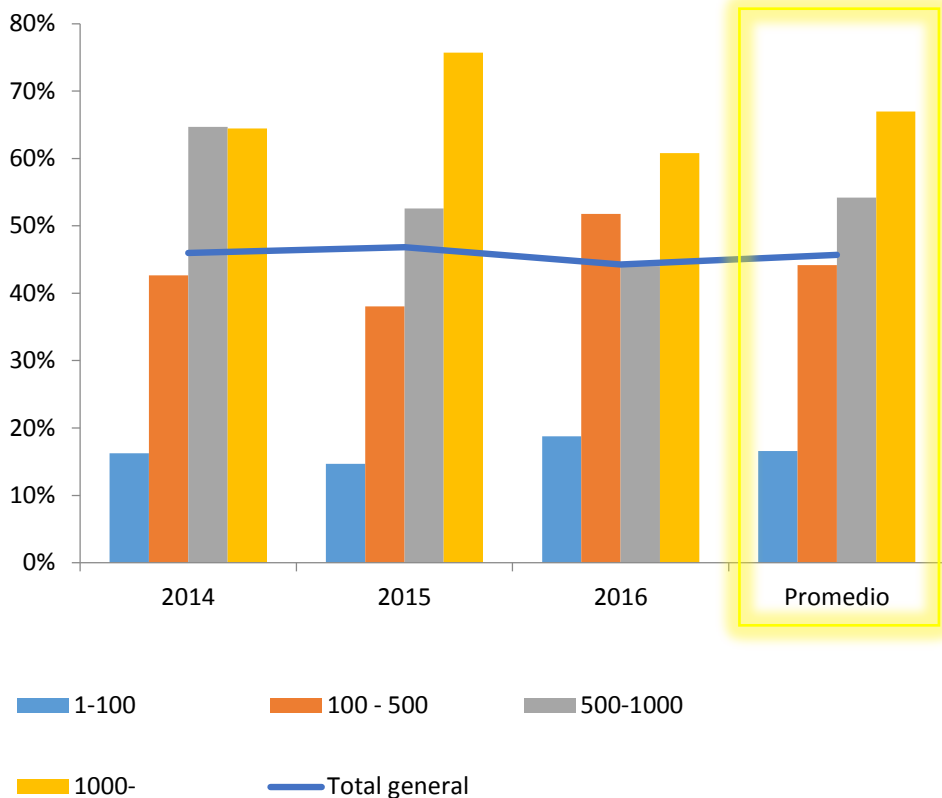


Escala y eficiencia

Salta

$$Ef_t = \frac{Stock_t - Stock_{t-1} - \frac{dEnt}{dt} + \frac{dSal}{dt}}{Vacas_t}$$

Los sistemas donde $(Nov+Nto)/Vc < 40\% Vc$, y no son Tambos ni Corrales, representan el **47%** de los vacas y el **30%** de los RENSAs de la Provincia



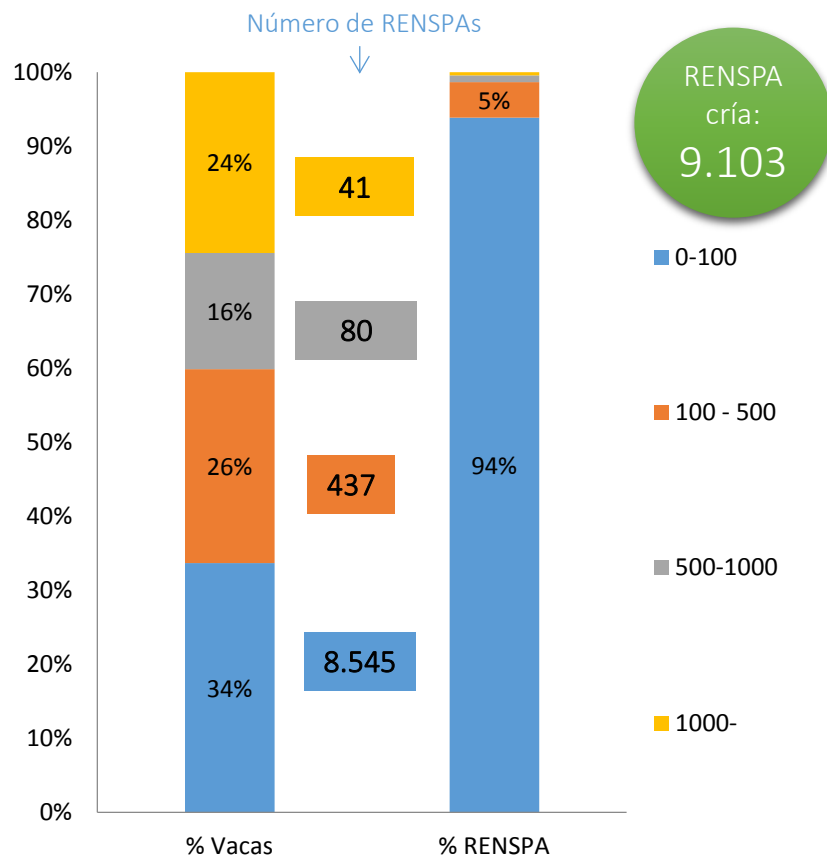
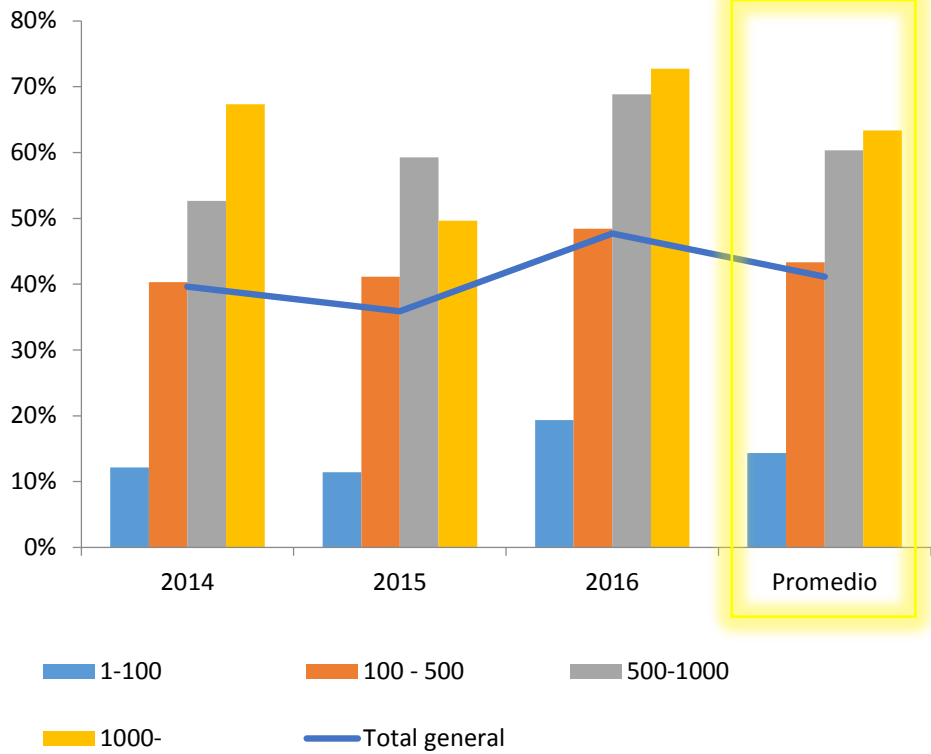
RENSA cría:
4.301

Escala y eficiencia

Santiago del Estero

$$Ef_t = \frac{Stock_t - Stock_{t-1} - \frac{dEnt}{dt} + \frac{dSal}{dt}}{Vacas_t}$$

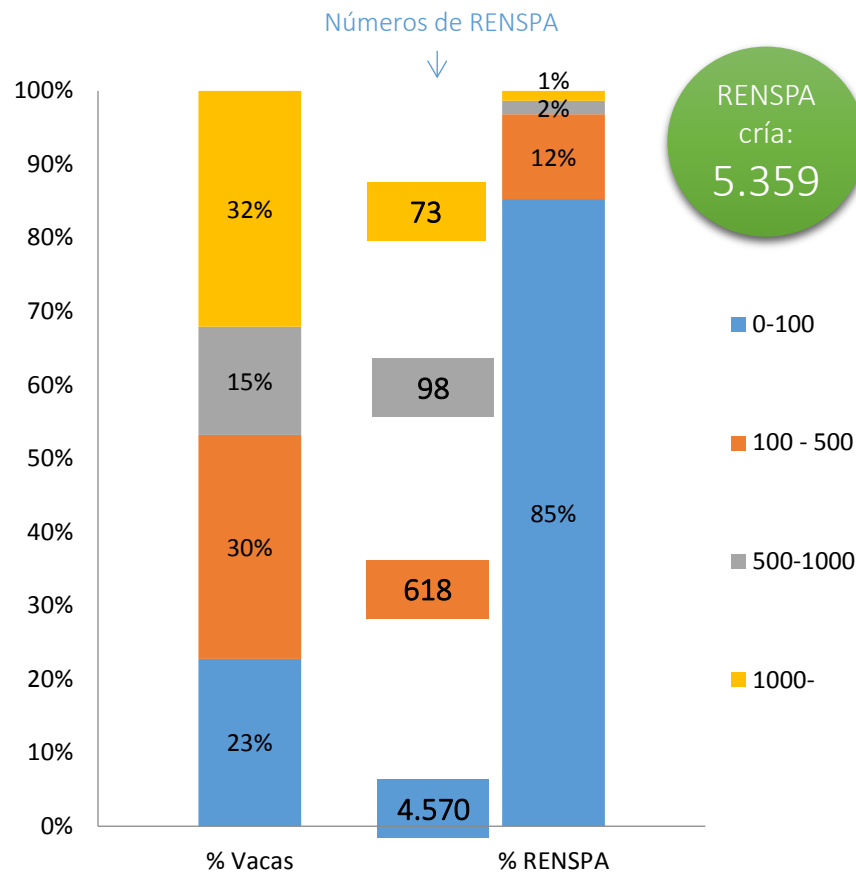
Los sistemas donde $(Nov+Nto)/Vc < 40\% Vc$, y no son Tambos ni Corrales, representan el **60%** de los vacas y el **64%** de los RENSPA de la Provincia



Escala y eficiencia San Luis

$$Ef_t = \frac{Stock_t - Stock_{t-1} - \frac{dEnt}{dt} + \frac{dSal}{dt}}{Vacas_t}$$

Los sistemas donde $(Nov+Nto)/Vc < 40\% Vc$, y no son Tambos ni Corrales, representan el **68%** de los vacas y el **58%** de los RENSPA de la Provincia



Productividad

Nivel actual de productividad

1. La productividad media de la cría es baja
2. Existen diferencias regionales
3. La escala productiva influye en la productividad
4. La relación entre escala y productividad varía entre zonas

Nivel de productividad

Productividad

Nivel de
productividad

**Limitantes
tecnológicas**

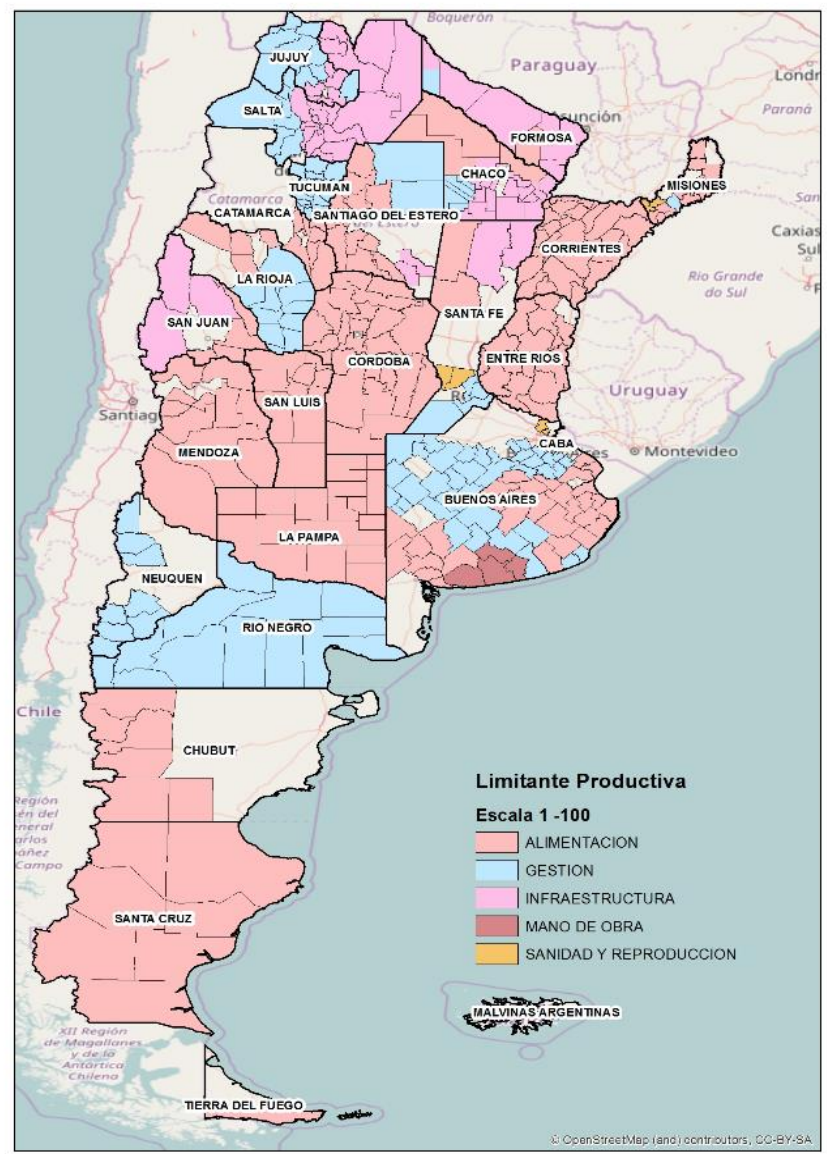
Trabajo realizado con INTA para
la detección de las
limitantes tecnológicas
por escala y departamento

Limitante Productiva

Escala 1 -100

- ALIMENTACION
- GESTION
- INFRAESTRUCTURA
- MANO DE OBRA
- SANIDAD Y REPRODUCCION

Principal limitante
Sistemas de cría
Hasta 100 vientres

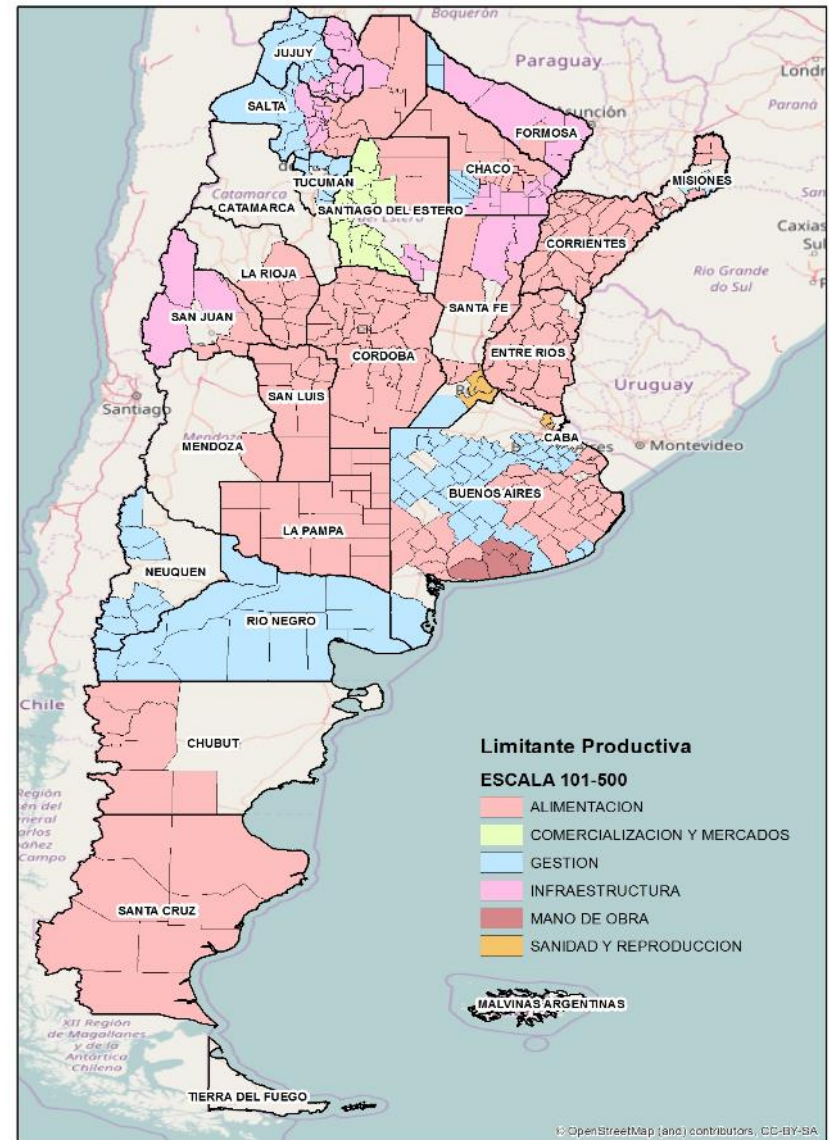


Limitante Productiva

ESCALA 101-500

- ALIMENTACION
- COMERCIALIZACION Y MERCADOS
- GESTION
- INFRAESTRUCTURA
- MANO DE OBRA
- SANIDAD Y REPRODUCCION

Principal limitante
Sistemas de cría
101 a 500 vientres



Limitante Productiva

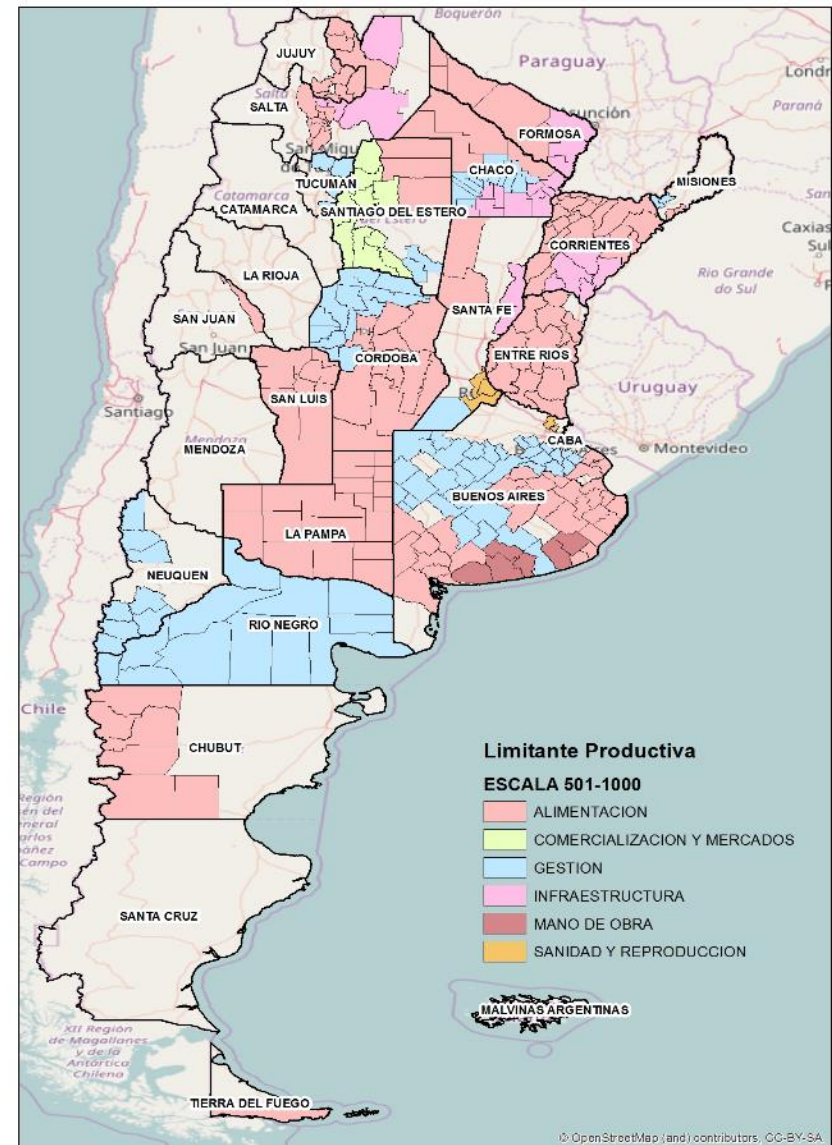
ESCALA 501-1000

- ALIMENTACION
- COMERCIALIZACION Y MERCADOS
- GESTION
- INFRAESTRUCTURA
- MANO DE OBRA
- SANIDAD Y REPRODUCCION

Principal limitante

Sistemas de cría

501 a 1000 vientres



Limitante Productiva

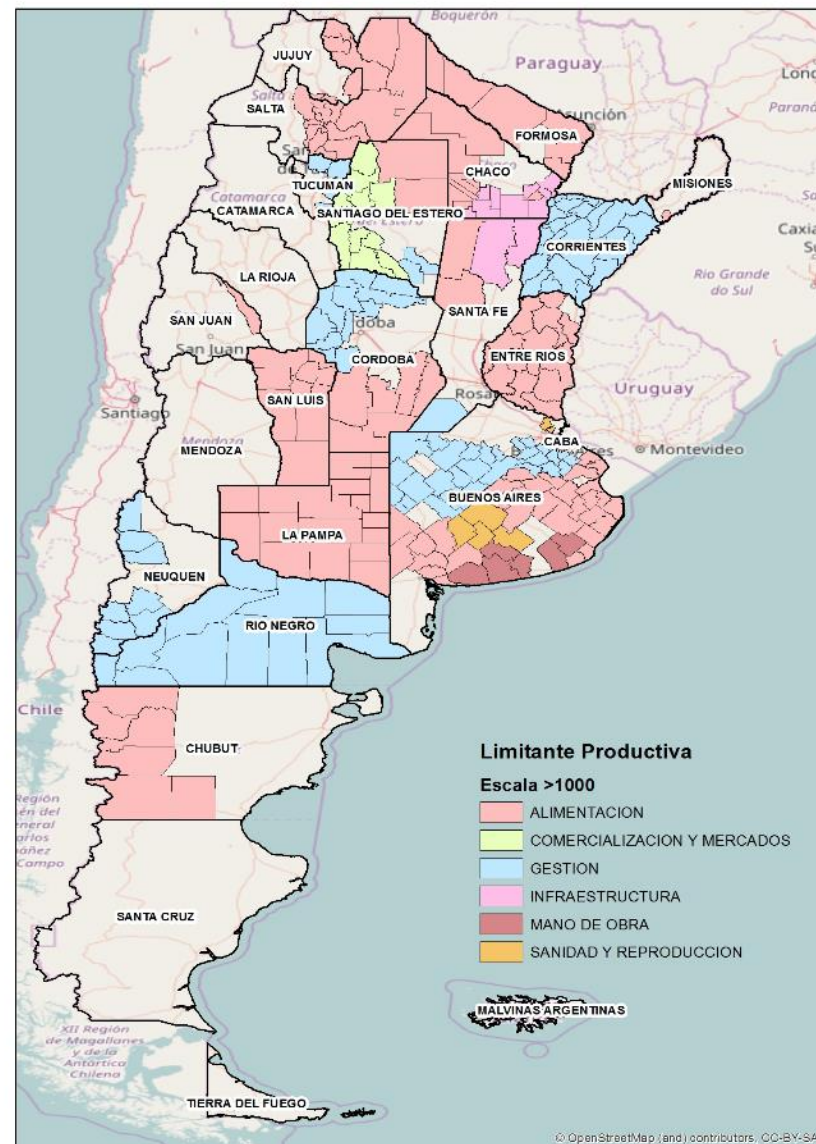
Escala >1000

- ALIMENTACION
- COMERCIALIZACION Y MERCADOS
- GESTION
- INFRAESTRUCTURA
- MANO DE OBRA
- SANIDAD Y REPRODUCCION

Principal limitante

Sistemas de cría

Más de 1000 vientres



Productividad

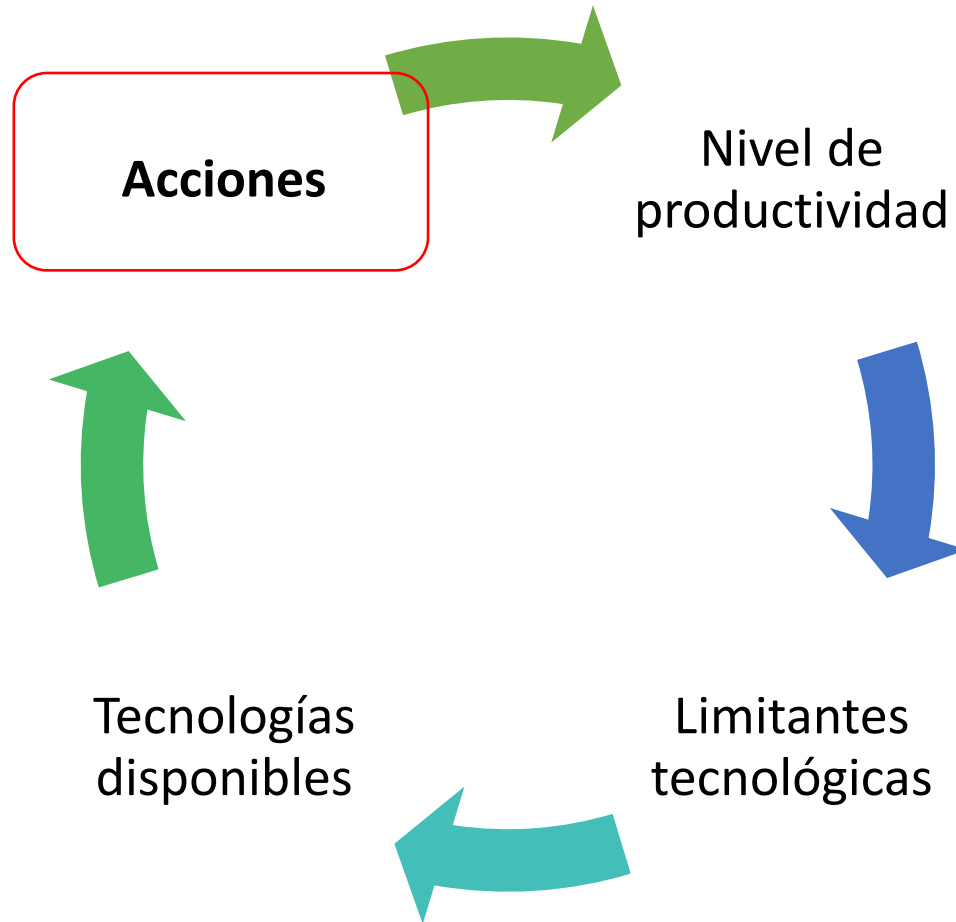
Trabajo realizado con INTA para definir las **tecnologías disponibles** por escala y departamento

Nivel de productividad

Tecnologías disponibles

Limitantes tecnológicas

Productividad



Productividad

Tener **acordado**, por región y escala productiva:

- (a) la **productividad** actual,
- (b) la **limitante** tecnológica,
- (c) la tecnología **disponible**, y,
- (d) el **impacto** posible al 2025

Permite **focalizar** el esfuerzo de **todos**

Ej. campaña de comunicación





Ministerio de Agroindustria
Presidencia de la Nación

Prenda Ganadera

Subsecretaría de Ganadería

Prenda

OBJETIVO:

Crear un instrumento que de al sector financiero seguridad y fomente la utilización del ganado como garantía prendaria.

Tasas Provinciales

PROVINCIA	CONTRATO DE PRENDAS	ENDOSOS
BUENOS AIRES	1,20%	1,20%
CATAMARCA	1,00%	1,00%
CIUDAD AUTON. BS.AS.	1,00%	1,00%
CORDOBA	1,20%	1,20%
CORRIENTES	1,00%	1,00%
CHACO	1,00%	1,00%
CHUBUT	1,20%	1,20%
ENTRE RIOS	1,00%	1,00%
FORMOSA	1,00%	1,00%
JUJUY	1,00%	1,00%
LA PAMPA	1,00 %	1,00%
MENDOZA	2,00%	2,00%
MISIONES	1,00%	1,00%
NEUQUEN	1,40%	1,40%
RIO NEGRO	1,00%	1,00%
SALTA	1,20%	1,20%
SAN JUAN	1,50%	1,50%
SAN LUIS	1,20%	1,20%
SANTA CRUZ	1,40%	1,40%
SANTA FE	1,20%	1,20%
SANTIAGO DEL ESTERO	1,00%	1,00%
TIERRA DEL FUEGO	1,00%	1,00%
TUCUMAN	1,00%	1,00%

